

Prova Final de Matemática

3.º Ciclo do Ensino Básico

Decreto-Lei n.º 139/2012, de 5 de julho

Prova 92/Época Especial

Caderno 1: 8 Páginas

Duração da Prova (CADERNO 1 + CADERNO 2): 90 minutos. Tolerância: 30 minutos.

2015

Caderno 1: 35 minutos. Tolerância: 10 minutos.
(é permitido o uso de calculadora)

A prova é constituída por dois cadernos (Caderno 1 e Caderno 2).

Utiliza apenas caneta ou esferográfica de tinta azul ou preta.

Só é permitido o uso de calculadora no Caderno 1.

Não é permitido o uso de corretor. Risca o que pretendes que não seja classificado.

Para cada resposta, identifica o item.

Apresenta as tuas respostas de forma legível.

Apresenta apenas uma resposta para cada item.

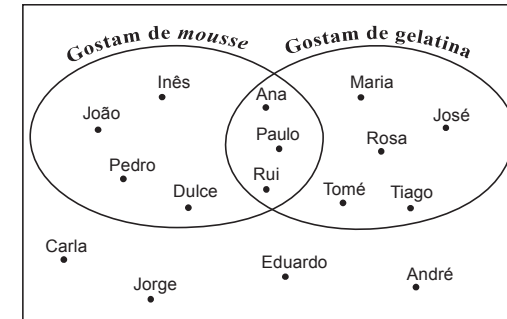
A prova inclui um formulário e uma tabela trigonométrica.

As cotações dos itens de cada caderno encontram-se no final do respetivo caderno.

Na resposta aos itens de escolha múltipla, seleciona a opção correta. Escreve na folha de respostas o número do item e a letra que identifica a opção escolhida.

1. Na festa de anos do Miguel, perguntou-se aos 16 convidados se gostavam de *mousse* de chocolate e se gostavam de gelatina.

No diagrama seguinte, está representada a distribuição dos convidados da festa de anos do Miguel, de acordo com as respostas dadas.



Escolhe-se, ao acaso, um dos convidados que gostam de gelatina. Qual é a probabilidade de esse convidado também gostar de *mousse* de chocolate?

- (A) 25%
(B) 37,5%
(C) 50%
(D) 62,5%

2. O casal Queirós tem um único filho e o casal Martins tem quatro filhos.

O filho do casal Queirós tem 13 anos de idade e a média das idades dos quatro filhos do casal Martins é igual a 12,25 anos.

Qual é o valor exato da média das idades dos cinco jovens?

Mostra como chegaste à tua resposta.

3. Escreve todos os números inteiros que pertencem ao intervalo $]-\sqrt{2}, \sqrt{3}[$

4. Na Figura 1, estão representados uma circunferência de centro no ponto C e os pontos T, P, A, M e B

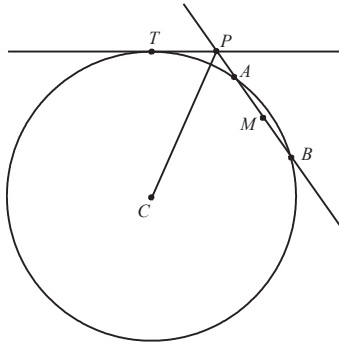


Figura 1

A figura não está desenhada à escala.

Sabe-se que:

- os pontos T, A e B pertencem à circunferência;
- M é o ponto médio da corda $[AB]$
- a reta tangente à circunferência no ponto T intersecta a reta AB no ponto P
- $\overline{PB} = 8$
- $\overline{PA} = 2$
- $\overline{PT} = 4$
- $\overline{CT} = 9,2$

4.1. Determina \overline{CP}

Apresenta o resultado arredondado às unidades.

Apresenta todos os cálculos que efetuares.

4.2. Determina a amplitude do ângulo BCM

Na tua resposta, deves:

- obter \overline{BM}
- indicar o valor de \overline{CB}
- apresentar a amplitude do ângulo BCM em graus, arredondada às unidades.

Apresenta todos os cálculos que efetuares.

Sempre que, em cálculos intermédios, procederes a arredondamentos, conserva, no mínimo, três casas decimais.

4.3. Indica, recorrendo a letras da figura, um ponto pertencente à mediatriz do segmento de reta $[AT]$

5. O centro geodésico de Portugal continental situa-se na Serra da Melriça, próximo de Vila de Rei. Nesse local, foi construído o marco geodésico que se pode observar na Figura 2.

Na Figura 3, está representado um modelo geométrico desse marco geodésico.

O modelo não está desenhado à escala.



Figura 2

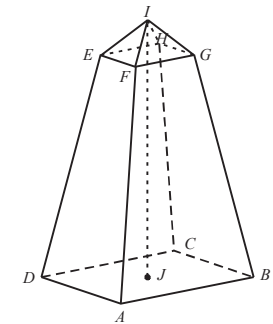


Figura 3

O modelo do marco geodésico é um poliedro composto pelo tronco de pirâmide quadrangular regular $[ABCDEFGH]$ e pela pirâmide quadrangular regular $[EFGHI]$

O ponto J é o centro do quadrado $[ABCD]$

5.1. Qual das retas seguintes é perpendicular ao plano ABC ?

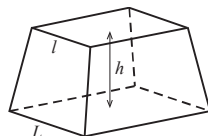
- (A) FG
- (B) IJ
- (C) ED
- (D) BD

5.2. Relativamente à Figura 3 da página anterior, sabe-se que:

- $\overline{IJ} = 15$ cm
- $\overline{AB} = 8$ cm
- $\overline{FG} = 3$ cm
- o volume da pirâmide $[EFGHI]$ é 6 cm³

Sabe-se ainda que o volume, V , de um tronco de pirâmide quadrangular regular é dado pela expressão $V = \frac{h}{3}(L^2 + L \times l + l^2)$ em que:

- h é a altura do tronco de pirâmide;
- L é a aresta da base maior do tronco de pirâmide;
- l é a aresta da base menor do tronco de pirâmide.



Determina o volume do tronco de pirâmide $[ABCDEFGH]$

Sugestão: Começa por mostrar que a altura da pirâmide $[EFGHI]$ é igual a 2 cm

Apresenta o resultado em cm³, arredondado às unidades.

Sempre que, em cálculos intermédios, procederes a arredondamentos, conserva, no mínimo, duas casas decimais.

Apresenta todos os cálculos que efetuares.

FIM DO CADERNO 1

Na resposta aos itens de escolha múltipla, seleciona a opção correta. Escreve na folha de respostas o número do item e a letra que identifica a opção escolhida.

6. Na Figura 4, está representada uma circunferência de centro no ponto O

A figura não está desenhada à escala.

Sabe-se que:

- a corda $[BD]$ e o diâmetro $[AC]$ são perpendiculares e que se intersectam no ponto E
- $\overline{AE} = 1$
- o triângulo $[ABO]$ é equilátero.

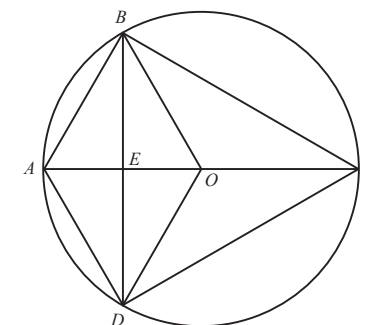


Figura 4

6.1. Qual dos seguintes pontos é o centro de uma rotação de amplitude igual a 60° que transforma o ponto B no ponto D ?

- (A) Ponto A
- (B) Ponto E
- (C) Ponto C
- (D) Ponto O

6.2. Qual é o perímetro do quadrilátero $[ABOD]$?

6.3. Determina o valor do quociente $\frac{\text{área do triângulo } [BOC]}{\text{área do triângulo } [BAE]}$

Mostra como chegaste à tua resposta.

7. Uma escola do 1.º ciclo gastou 63 euros na compra de canetas de feltro e lápis de cor.

Cada caneta de feltro custou $0,25$ euros e cada lápis de cor custou $0,20$ euros.

O número de canetas de feltro compradas foi o dobro do número de lápis de cor comprados.

Seja x o número de canetas de feltro compradas e seja y o número de lápis de cor comprados.

Escreve um sistema que te permita calcular o número de canetas de feltro (valor de x) e o número de lápis de cor (valor de y) comprados pela escola.

Não resolvas o sistema.

8. Resolve a equação seguinte.

$$x(6x - 1) = 1$$

Apresenta as soluções na forma de fração irredutível.

Apresenta todos os cálculos que efetuares.

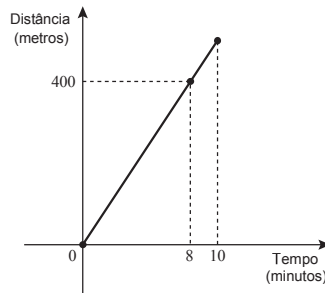
9. Qual das expressões seguintes é equivalente a $(x - 2)^2 - x^2$?

- (A) $4 - 4x$
- (B) -4
- (C) $-4 - 4x$
- (D) 4

10. O Martim saiu de casa e caminhou durante dez minutos até à casa da sua avó. Após a visita, regressou a casa pelo mesmo caminho.

O Martim realizou o trajeto de ida e volta com velocidade constante.

O gráfico seguinte representa a distância, em metros, percorrida pelo Martim, em função do tempo, em minutos, decorrido desde o instante em que saiu de casa até ao momento em que chegou à casa da sua avó.



Determina a distância, em metros, percorrida pelo Martim no trajeto de ida e volta.

Mostra como chegaste à tua resposta.

11. Considera os números reais a , b , c e d

$$a = 1,3 \times 10^{23}$$

$$b = 1,5 \times 10^{22}$$

$$c = 1,1 \times 10^{23}$$

$$d = 1,9 \times 10^{22}$$

Qual é o maior destes números?

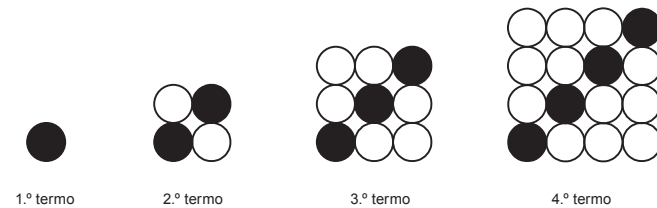
- (A) a
- (B) b
- (C) c
- (D) d

12. Seja x o número real positivo tal que $x^4 = 3$

Qual é o valor da expressão $\frac{x^8}{2} - x^{-4}$?

Mostra como chegaste à tua resposta.

13. Na figura seguinte, estão representados os quatro primeiros termos de uma sequência de conjuntos de bolas que segue a lei de formação sugerida.



Quantas bolas **brancas** tem o décimo termo da sequência?

Mostra como chegaste à tua resposta.

14. No referencial cartesiano da Figura 5, estão representadas parte do gráfico da função f definida por $f(x) = x^2$ e parte do gráfico de uma função de proporcionalidade inversa, g . Os gráficos das duas funções intersectam-se num ponto de abscissa 2

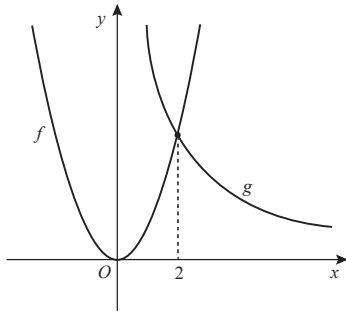


Figura 5

Qual das seguintes expressões é equivalente a $g(x)$?

- (A) $\frac{2}{x}$
 (B) $2x$
 (C) $\frac{8}{x}$
 (D) $8x$

15. Resolve a inequação seguinte.

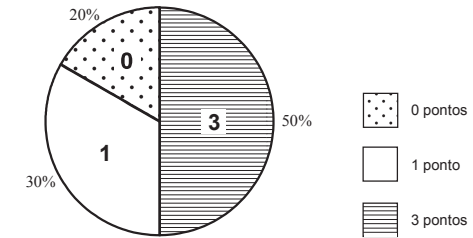
$$2 - x > \frac{x}{3} - \frac{1}{2}$$

Apresenta o conjunto solução na forma de intervalo de números reais.

Apresenta todos os cálculos que efetuares.

16. Uma equipa disputou um campeonato constituído por um número par de jogos. Em cada jogo, foi atribuída uma das seguintes pontuações:
- 3 pontos, em caso de vitória;
 - 1 ponto, em caso de empate;
 - 0 pontos, em caso de derrota.

O gráfico seguinte mostra as percentagens de jogos em que foram atribuídos à equipa 3 pontos, 1 ponto e 0 pontos.



Qual é a mediana das pontuações obtidas pela equipa nos jogos desse campeonato?

FIM DA PROVA